



# ПРАВИЛА ЗЕМЛЕПОЛЬЗОВАНИЯ И ЗАСТРОЙКИ

Тургеневского городского поселения

Ардатовского муниципального района Республики Мордовия

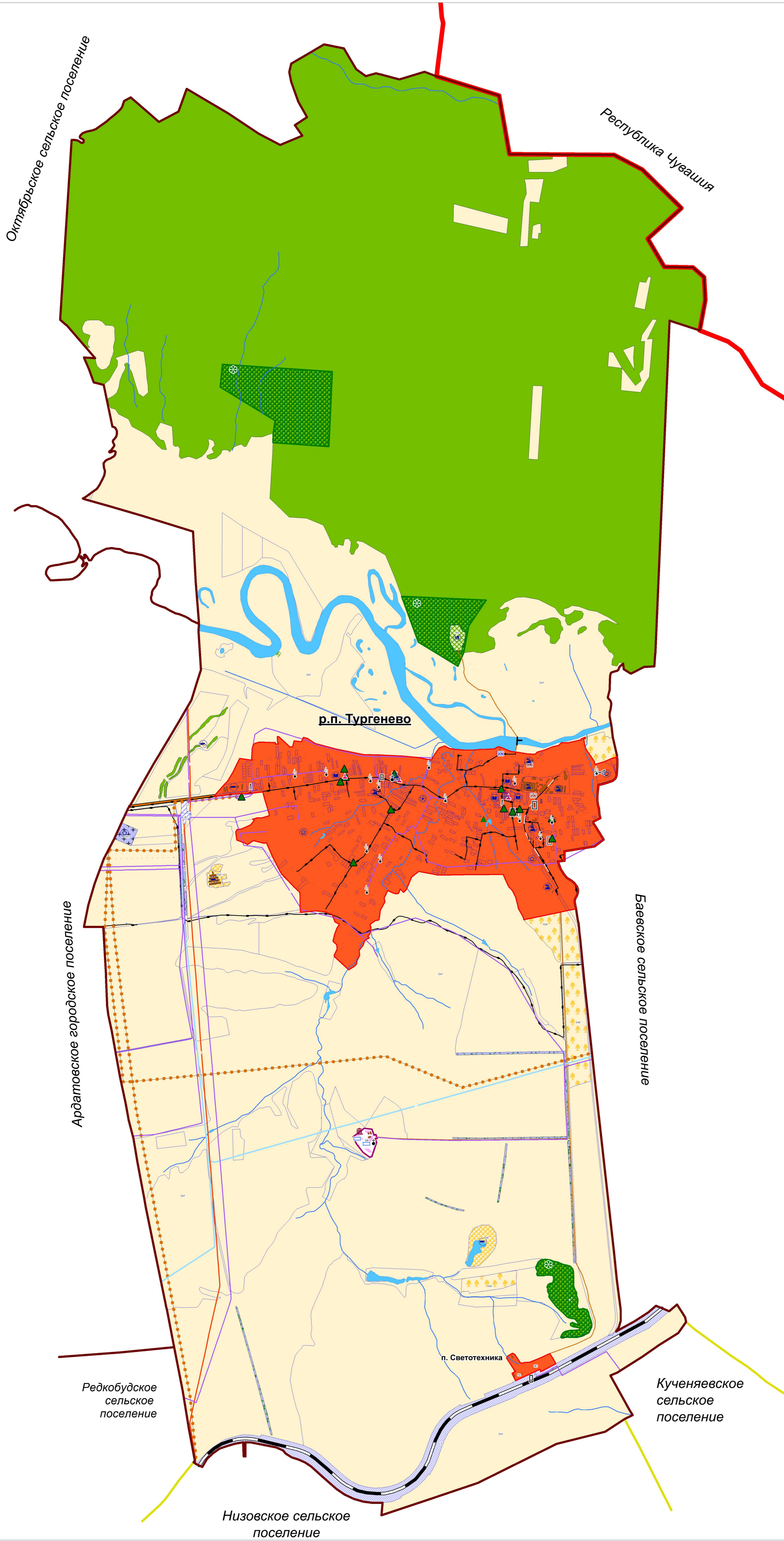
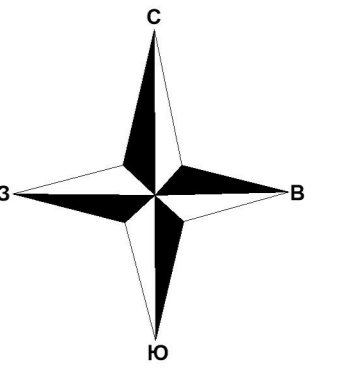
Карта градостроительного зонирования (М 1: 25 000)



Общество с ограниченной ответственностью

**ГРАДОСТРОИТЕЛЬСТВО**

www.GrdProekt.ru



### УСЛОВНЫЕ ОБОЗНАЧЕНИЯ

Оущ:

#### ГРАНИЦЫ

- Городских поселений
- Сельских поселений
- Населенного пункта
- Земельных участков, сведения о которых содержатся в ЕГРН

#### ТЕРРИТОРИАЛЬНЫЕ ЗОНЫ

##### Зона градостроительного использования

##### Зона сельскохозяйственного использования

- Зона сельскохозяйственного производства
- Зона садоводств и дачных участков

##### Зона специального назначения

- Зона санитарно-технического назначения
- Зона защитных насаждений

##### Зона рекреационного назначения

- Зона отдыха и туризма

##### Зона инженерной и транспортной инфраструктуры

- Зона транспортной инфраструктуры

#### КАТЕГОРИИ ЗЕМЕЛЬ

- Земли сельскохозяйственного назначения
- Земли лесного фонда

#### ГИДРОГРАФИЯ

- Водоем (озеро, пруд, водохранилище)
- водоток (река, ручей, канал)

- Здание, строение, сооружение

#### ОБЪЕКТЫ КАПИТАЛЬНОГО СТРОИТЕЛЬСТВА (ОКС)

- Сельскохозяйственного назначения
- Специального назначения
- Учебно-образовательного назначения
- Здравоохранения
- Культурно-досугового назначения
- Спортивного назначения
- Производственного и коммунально-складского назначения

#### ОБЪЕКТЫ ИНЖЕНЕРНОЙ И ТРАНСПОРТНОЙ ИНФРАСТРУКТУРЫ

- Улично-дорожная сеть
- Железная дорога магистральная электрифицированная
- Железная дорога узкоколейная
- Дорога общего типа регионального значения
- Скоростная дорога местного значения
- Дорога общего типа местного значения
- Газопровод распределительный (высокого давления)
- ЛЭП 110кВ
- ЛЭП 35кВ
- ЛЭП 10кВ
- Линейно-кабельное сооружение электросвязи
- Газорегуляторный пункт (ГРП)
- Трансформаторная подстанция
- Котельная
- Антенно-мачтовые сооружения
- Плотина
- Насосная станция
- Канализационная насосная станция
- Очистные сооружения

#### ОСОБО ОХРАНЯЕМЫЕ ТЕРРИТОРИИ

- Земли особо охраняемых природных территорий
  - Памятник природы
- Земли историко-культурного назначения
  - Памятник
  - Культовое здание

						МК 2017-1233		
						Правила землепользования и застройки Тургеневского городского поселения Ардатовского муниципального района Республики Мордовия		
Изм.	Кол.	Лист	№ док.	Подпись	Дата	Статья	Лист	Листов
Ген. директор		Шурчев Р. Г.					1	2
ГИП		Сивов В. Г.						
Картограф		Чепайкина А. Г.						
Нач. отдела		Уваровкина О. И.						
Н. контр.		Сивов В. Г.						
						Карта градостроительного зонирования		
						 Общество с ограниченной ответственностью <b>ГРАДОСТРОИТЕЛЬСТВО</b> www.GrdProekt.ru		