

# **ИНВЕСТИЦИОННЫЙ ПАСПОРТ**

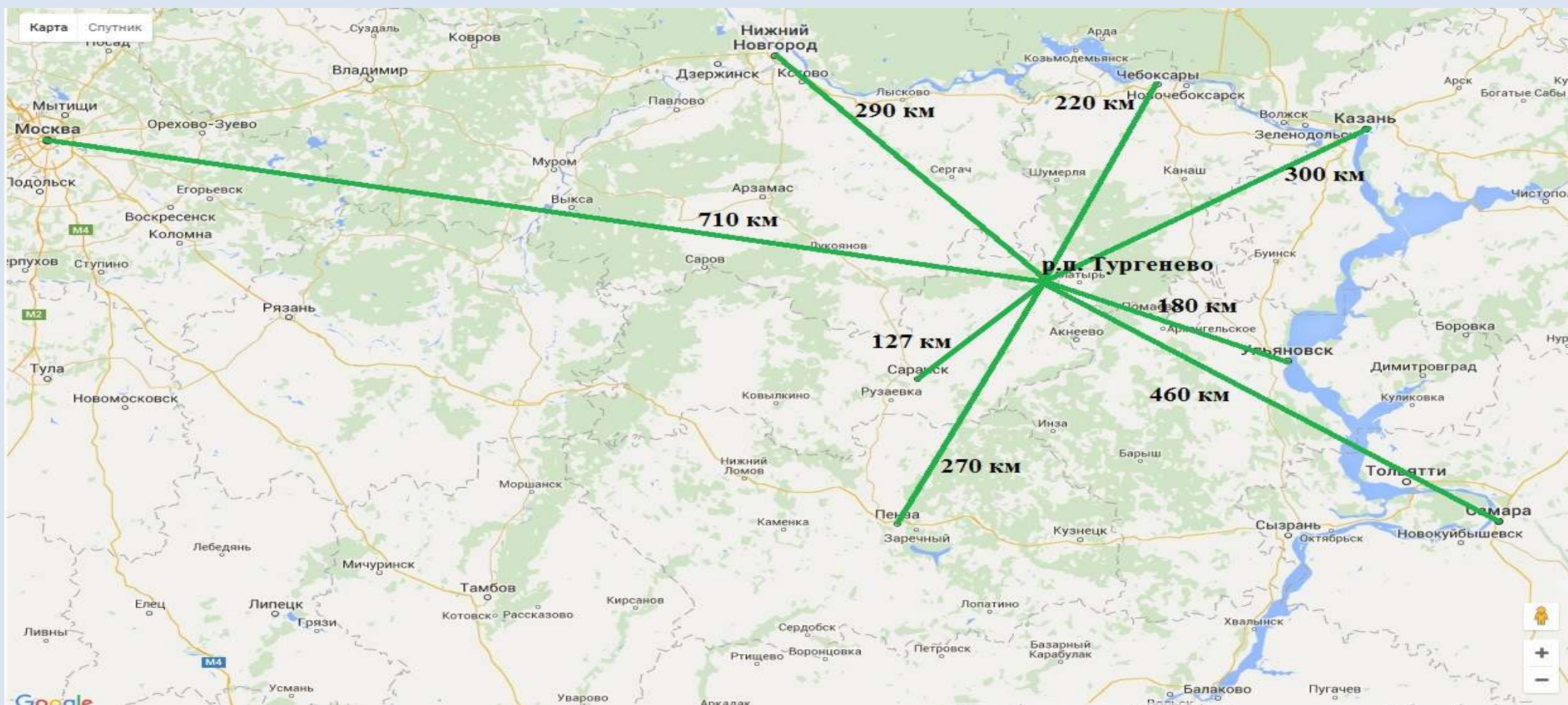
**НАИМЕНОВАНИЕ ОБЪЕКТА:** Инструментальный цех  
ОАО «АСТЗ»

**АДРЕС:** РМ, Ардатовский район, пос. Тургенево,  
ул. Заводская

**ДАТА СОСТАВЛЕНИЯ:** 17.02.2017

*Категория: Браунфилд*

# РАССТОЯНИЕ ДО КРУПНЫХ НАСЕЛЁННЫХ ПУНКТОВ



# **ХАРАКТЕРИСТИКИ ОБЪЕКТА НЕДВИЖИМОСТИ**

**Площадь: 1200 кв.м. (Размер: длина –60 м, ширина – 20м,  
высота – 9 м)**

**Категория земель: Земли населённых пунктов**

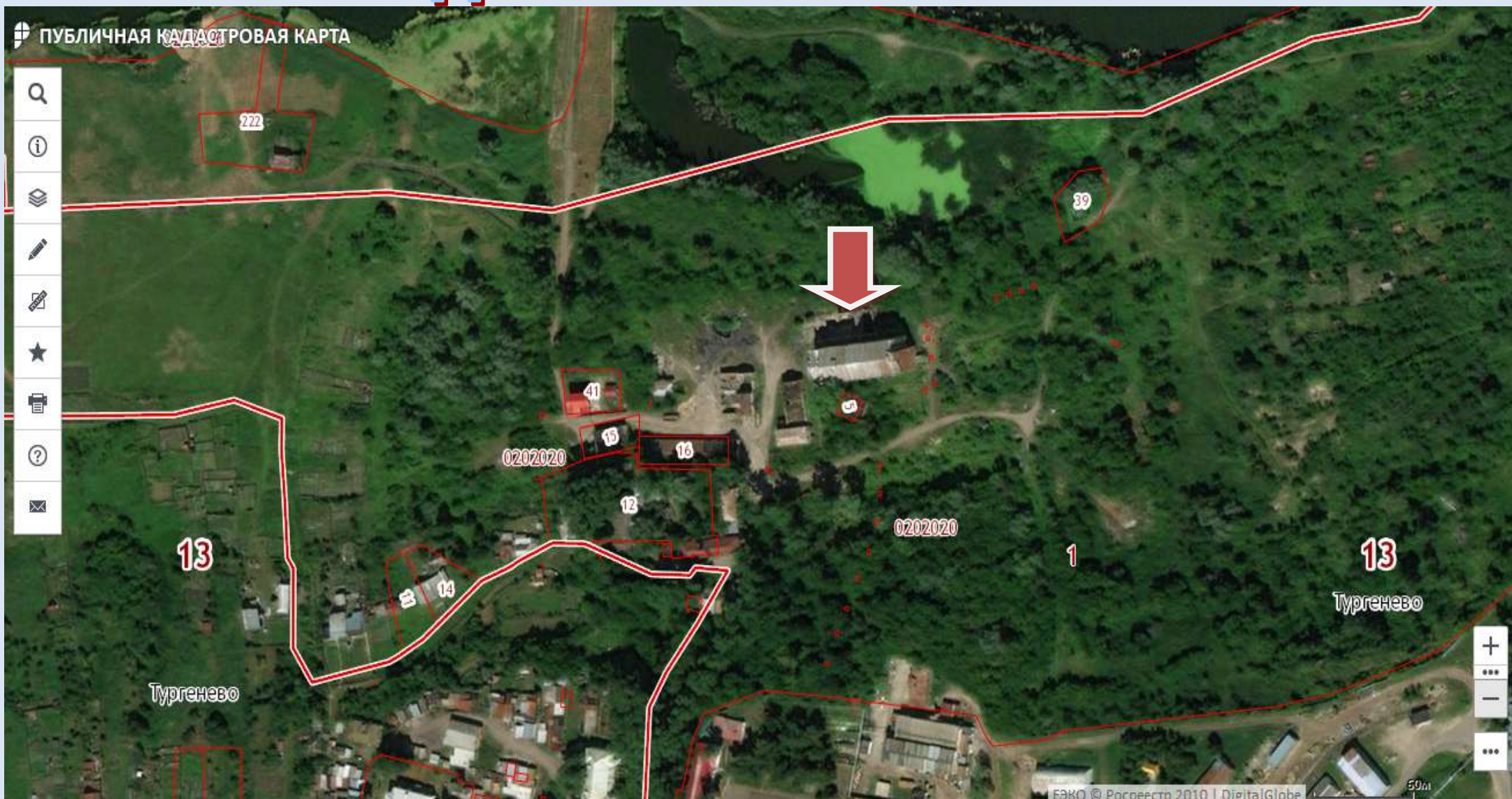
**Форма собственности: государственная собственность  
не разграничена**

**Кадастровый номер: -**

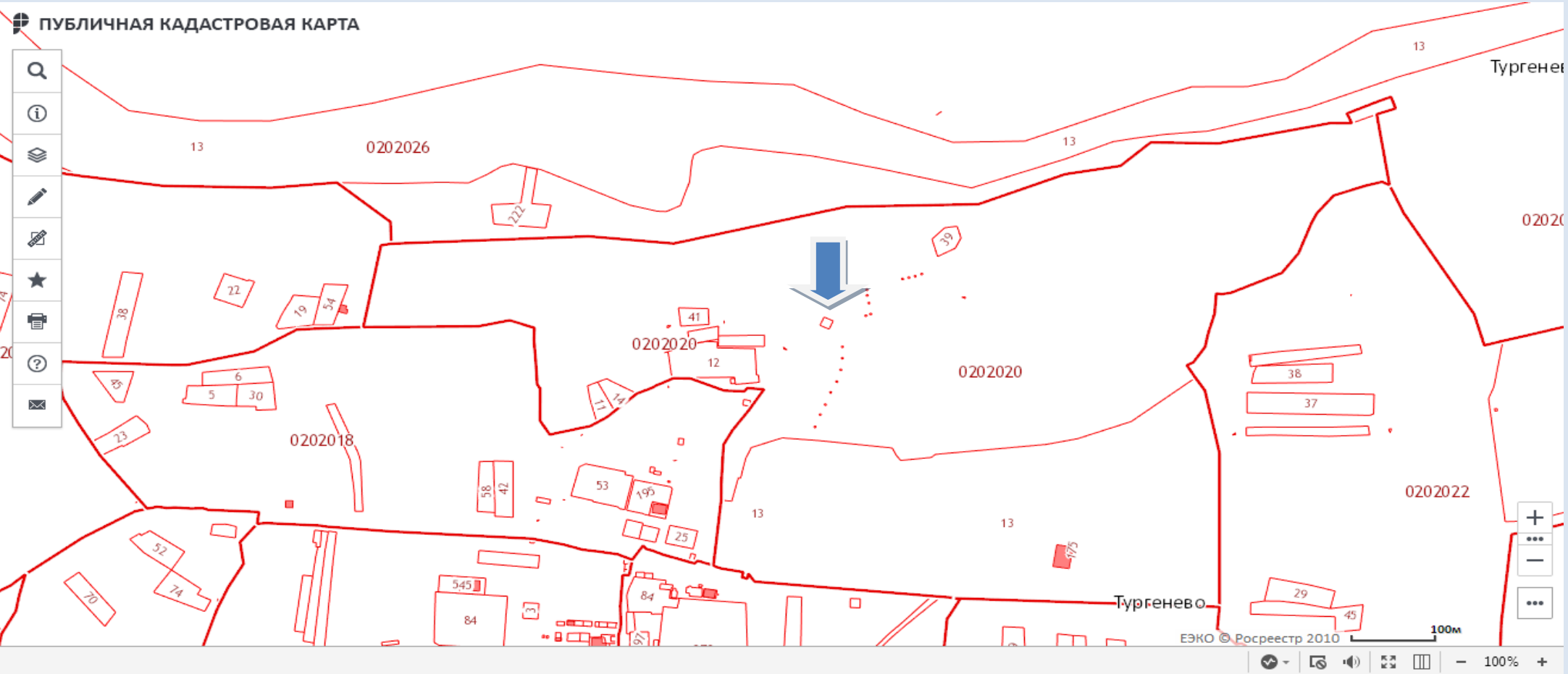
**Вид разрешенного использования: для размещения  
производственных зданий**



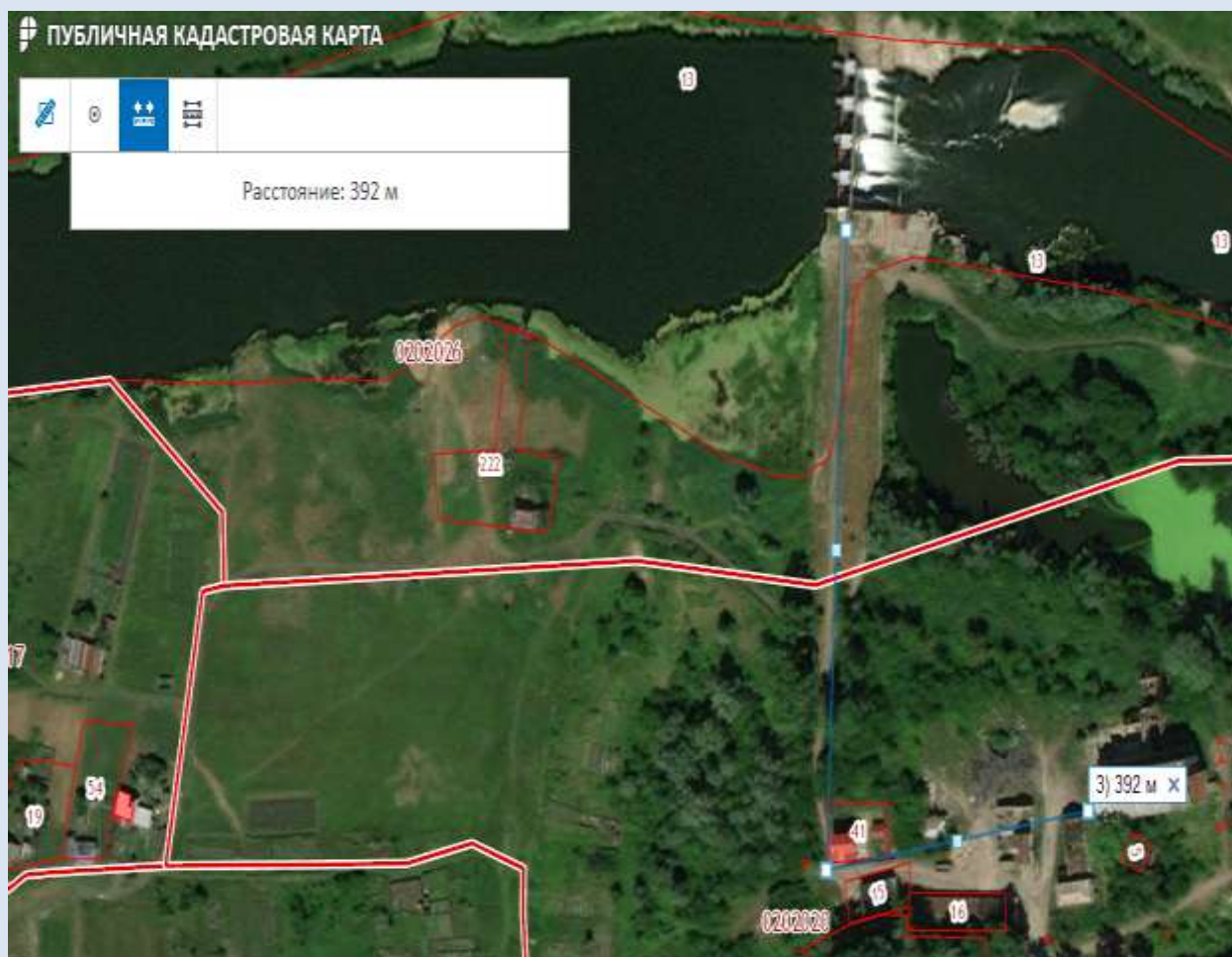
# МЕСТО НАХОЖДЕНИЯ ОБЪЕКТА



# СХЕМА РАСПОЛОЖЕНИЯ ЗЕМЕЛЬНОГО УЧАСТКА НА КАДАСТРОВОЙ КАРТЕ







**На расстоянии 392 метров от здания инструментального цеха находится ГТС платины на р.Алатырь**

# **ТРАНСПОРТНО - ЛОГИЧЕСКАЯ СТРУКТУРА**

**Ближайшая дорога: Автодорога «р.п.Комсомольский-р.п.Атяшево-г.Ардатов-р.п.Тургенево –граница Чувашии» в 0,4 км от площадки;**

**Ближайшая федеральная трасса: в 58 км от Р 178  
Саранск-Сурское-Ульяновск**

**Ближайший ж/д узел: ж/д станция Ардатов – 15 км**

**Ближайший аэропорт: Аэропорт г.Саранска в 133 км**

**Расстояние до Саранска: 127 км**

# **ИНФРАСТРУКТУРА**

**Газ: до ШРП низкого давления – 0,1 км**

**Электроснабжение: до ЛЭП ВЛ 10 кВ - 0,1 км**

**Водоснабжение: до существующего водопровода-0,2 км, возможно строительство водопровода с забором воды с неиссякаемого источника, реки Алатырь (62 м).**

**Канализация: имеется**

---